



**СОВЕТ ВЛАДИМИРСКОГО СЕЛЬСКОГО ПОСЕЛЕНИЯ
ЛАБИНСКОГО РАЙОНА
(пятый созыв)**

РЕШЕНИЕ

от 28 марта 2025 года

№ 43/9

станция Владимирская

О внесении изменений в решение Совета Владимирского сельского поселения Лабинского района от 25.09.2024 года № 16/2 «Об утверждении структуры администрации Владимирского сельского поселения Лабинского района»

В целях повышения эффективности деятельности администрации Владимирского сельского поселения Лабинского района, руководствуясь Законами Краснодарского края от 8 июня 2007 года № 1244-КЗ «О муниципальной службе в Краснодарском крае», от 8 июня 2007 года № 1243-КЗ «О реестре муниципальных должностей и Реестре должностей муниципальной службы в Краснодарском крае», от 3 июня 2009 года № 1741-КЗ «О внесении изменений в отдельные законодательные акты Краснодарского края, касающиеся вопросов муниципальной службы» в соответствии с подпунктом 5 пункта 2 статьи 26 Устава Владимирского сельского поселения Лабинского района, Совет Владимирского сельского поселения Лабинского района РЕШИЛ:

1. Внести в решение Совета Владимирского сельского поселения Лабинского района от 25.09.2024 года № 16/2 «Об утверждении структуры администрации Владимирского сельского поселения Лабинского района» следующие изменения:

- 1) приложение изложить в новой редакции (прилагается).
2. Контроль за выполнением настоящего решения возложить на комитет по вопросам экономики, бюджета, финансов, налогов, законности, правопорядка, оборонной работы и казачества (Мололкина Н.В.).
4. Решение вступает в силу со дня подписания и распространяется на правоотношения, возникшие с 1 апреля 2025 года.

Глава Владимирского сельского поселения Лабинского района

И.В. Тараскова

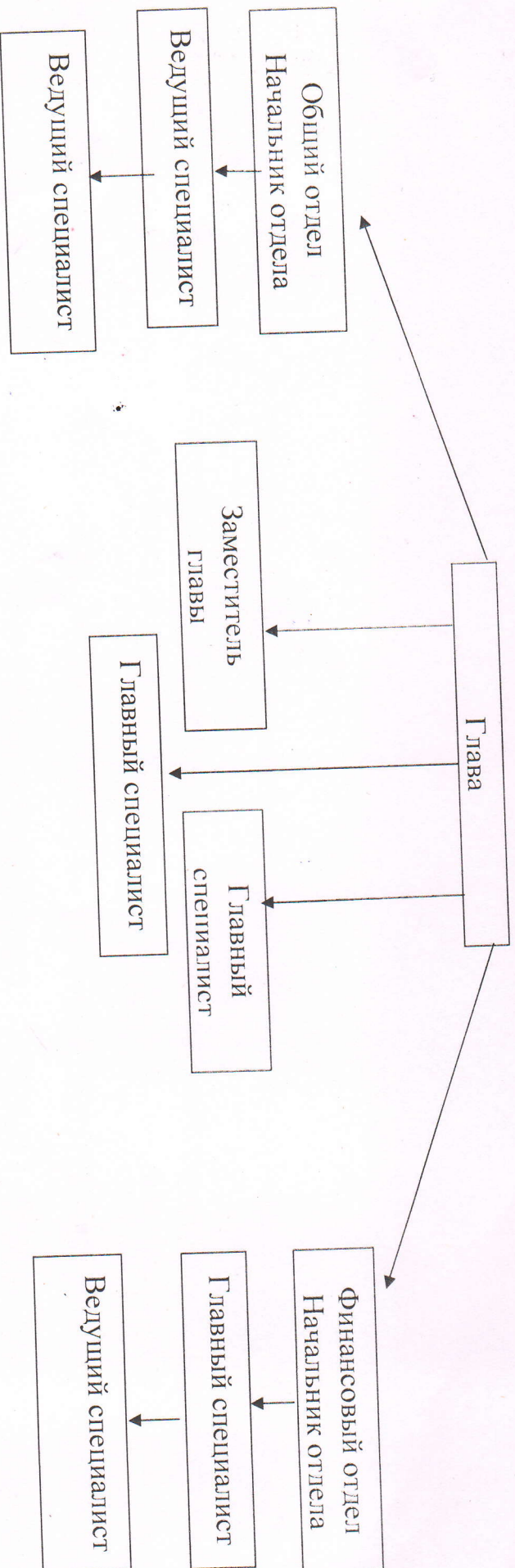
Председатель Совета Владимирского сельского поселения Лабинского района

Е.В. Кошечкина

ПРИЛОЖЕНИЕ

УТВЕРЖДЕНА
решением Совета
Владимирского сельского поселения
Лабинского района
от 25.09.2024 года № 16/2
(в редакции решения Совета
от 28.03.2025 года № 43/9)

**Структура администрации Владимирского сельского
поселения Лабинского района**



Глава администрации
Владимирского сельского поселения
Лабинского района

И.В. Тараськова