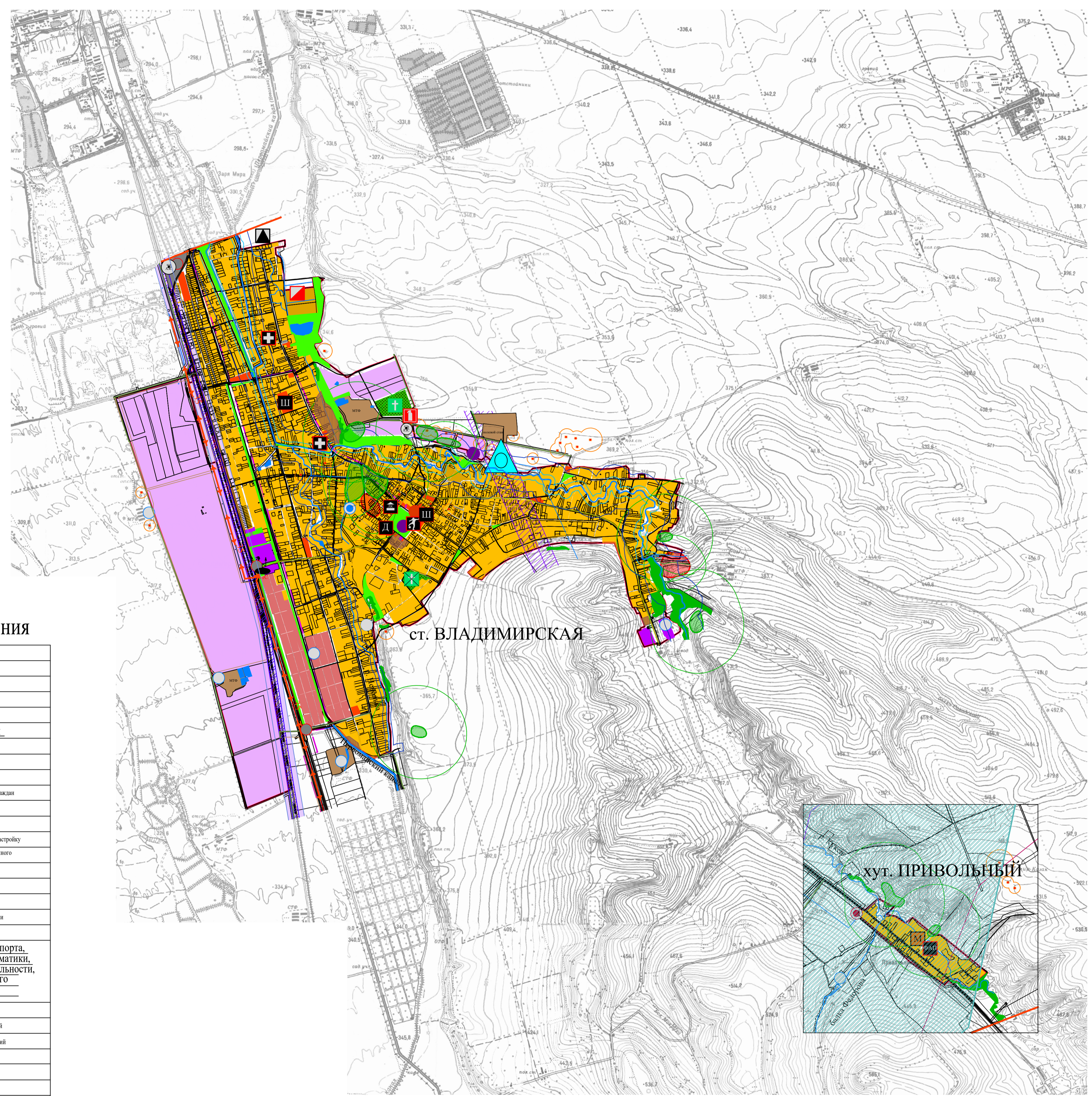


# Владимирское сельское поселение

## Краснодарский край Лабинский район

### Фрагмент генерального плана ст. Владимирская, х. Привольный М 1:10000



#### Условные обозначения

<b>Границы</b>	
	Граница Краснодарского края
	Граница муниципального образования Лабинский район
	Граница сельского поселения существующая
	Граница населенного пункта существующая
<b>Земли сельскохозяйственного назначения</b>	
	Земли сельскохозяйственного назначения
	Земли предприятий агропромышленного комплекса
	Земли садов
	Земли существующих садоводческих объединений граждан
<b>Земли в границах населенного пункта</b>	
	Территория существующей индивидуальной жилой застройки с приусадебными участками
	Территория дачных участков переводимых в жилую застройку
	Земли объектов делового, коммерческого и общественного назначения
	Земли зеленых насаждений общего пользования
	Земли производственных территорий
	Планируемые производственные территории
	Земли с особыми условиями использования территории
	Земли сельскохозяйственного использования
<b>Земли промышленности, энергетики, транспорта, связи, радиовещания, телевидения, информатики, земли для обеспечения космической деятельности, земли обороны, безопасности и земли иного специального назначения</b>	
<b>Производственные зоны</b>	
	Планируемая территория промышленных предприятий
	Резервируемая территория промышленных предприятий
	Карьер
<b>Транспортная инфраструктура</b>	
	Территория транспортной инфраструктуры
	Автомобильная дорога регионального значения
	Автомобильная дорога межмуниципального значения
	Автомобильная дорога местного значения
	Главные улицы жилой застройки
	Дорожная развязка в одном уровне
	Железнодорожная магистраль существующая
	Полоса отвода железной дороги
	Железнодорожный переезд существующий
	Мост существующий
	Мост проектируемый
<b>Инженерная инфраструктура</b>	
	Территория инженерной инфраструктуры
	Линия электрических сетей 110 кВ существующая
	Линия электрических сетей 35 кВ существующая
	Линия газопровода существующая
	Линия газопровода проектируемая
	Волокно-оптическая линия связи существующая
	Ориентировочная охранная зона от газопровода
	Автоматическая газораспределительная станция существующая
	ГРП проектируемая
	Очистные сооружения проектируемые
	Водозаборные сооружения существующие
	Подстанция электрических сетей существующая
	Существующая башня связи
	Проектируемая башня связи
<b>Территория специального назначения</b>	
	Кладбище проектируемое
	Кладбище закрываемое
	Площадка по сбору, сортировке и временному хранению мусора проектируемая
	Добыча строительного сырья
	Развалка с последующей добычей строительного сырья
	Добыча газа
	Территория термальных вод
	Земли и объекты историко-культурного назначения с временными охранными зонами
	Городище с временными охранными зонами
	Грунтовой могильник с временными охранными зонами
	Источники питьевого водоснабжения, требующий создания зон санитарной охраны
	Водоохранная зона
	Прибрежная полоса
	Шумовая зона железной дороги
<b>Земли лесного фонда</b>	
	Территория государственного лесного фонда
<b>Земли водного фонда</b>	
	Реки, каналы
<b>Объекты капитального строительства</b>	
	Школа существующая
	Детский сад существующий
	Дом культуры существующий
	Больница существующая
	Спортивные сооружения существующие
	АЗС существующая
	Пожарное депо проектируемое
	Магазин проектный
	ФАП существующий



-16		
Владимирское сельское поселение Лабинского района заказчик: Администрация Владимирского сельского поселения		
Разработал	Бочарова	Внесение изменений в генеральный план
ГИП	Плюда	Статья
Директор	Плюда	Лист
		Листов
		1
Фрагмент генерального плана ст. Владимирская, х. Привольный М 1:10000		000 "ПК"